

Bientôt à Brioude !

un petit collectif Bioclimatique en éco-construction

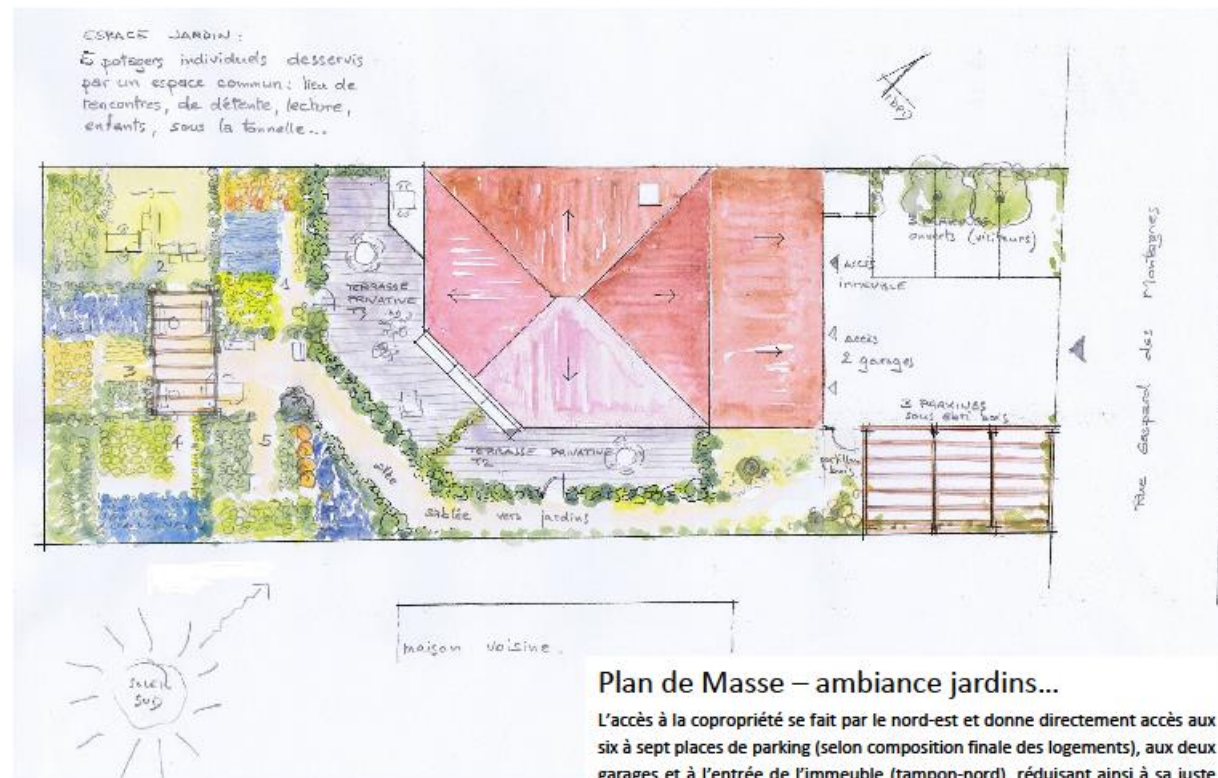
Situé sur le plateau de Gravenot qui borde Brioude, le petit collectif s'intégrera dans un secteur résidentiel, sur un terrain plat, ouvert au soleil du matin à la fin d'après-midi. De conception bioclimatique, le bâtiment sera tourné vers les généreux rayons au sud-est, sud, et sud-ouest, et offrira à chacun de ses logements un ensoleillement maximal, principale source de chaleur en hiver et mi-saisons. En été, par contre, ce dernier sera invité à jouer sur les terrasses, balcons et pergolas, sans rentrer dans la maison, qui conservera ainsi une fraîcheur bienvenue, et totalement naturelle : on retrouve l'ambiance des vieilles maisons aux murs de pierres épais, dans lesquelles il fait bon entrer, au plus fort de l'été, dans notre belle Auvergne méridionale.

En effet, sur un socle parfaitement isolé, toute l'enveloppe habitable sera constituée de murs en béton cellulaire de 36,5 cm d'épaisseur, enduits d'un crépi traditionnel à la chaux en extérieur, et d'un enduit perspirant à l'intérieur, qui garantira, avec les cloisons en Fermacell recouvertes de peintures écologiques, une atmosphère parfaitement saine et particulièrement confortable, y compris sur le plan phonique ; les fenêtres, à double ou triple vitrage selon étude thermique, seront en bois-alu de fabrication artisanale, les volets roulants en alu laqué isolant (possibilité domotique) ; et l'isolation sous la toiture de tuiles romanes de terre cuite rouges comprendra 35 cm de ouate de cellulose, conférant ainsi un pouvoir isolant bien supérieur aux exigences de la RT 2012, et un confort d'été incomparable. De plus, l'ensemble apportera une forte inertie thermique, valeur essentielle dans le concept bioclimatique, au même titre que l'orientation, la compacité du volume, et les espaces-tampons thermiques au nord.

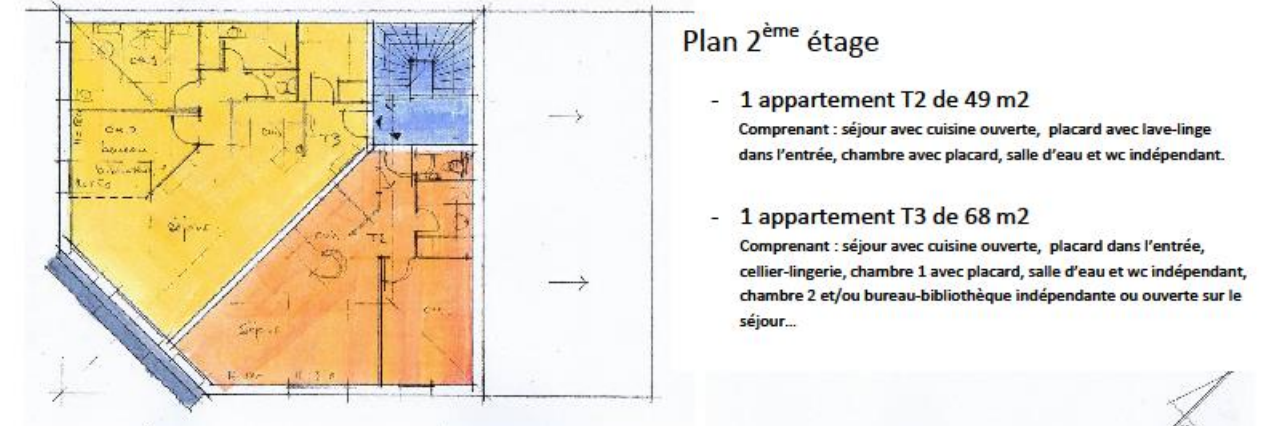
Ces derniers seront constitués par les garages, au nombre de deux (en option sur les logements), par le sas d'entrée et les locaux communs (vélos, poussettes), et par les celliers, chaque appartement étant doté d'un cellier privatif. Il est également prévu une place de stationnement par logement.

Sur le plan technique, une vmc-double flux assurera un parfait renouvellement de l'air, en récupérant les précieuses calories de l'air chaud et vicié avant de le jeter hors bâtiment. Six capteurs solaires, orientés sur la façade sud, assureront la majeure partie de la production d'eau chaude sanitaire (env. 70%), ainsi que la base du petit chauffage central collectif, complété d'une chaudière à condensation (gaz de ville) de faible puissance, correspondant aux besoins, très faibles, du bâtiment : seulement 2 à 3 kw/h par logement, soit une consommation voisine de 170 à 200 € par an par logement, en moyenne.

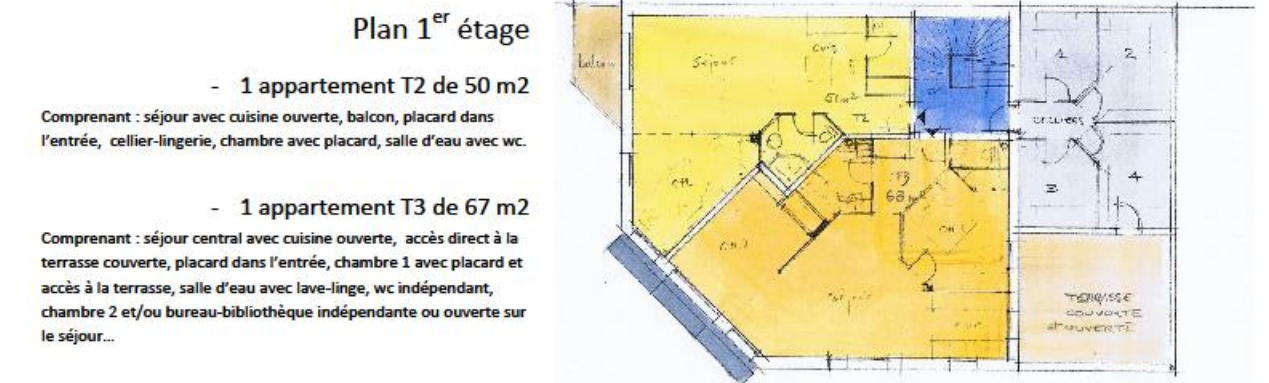
Les logements du rez-de-chaussée seront dotés d'une grande terrasse privative, ceux du 1^{er} étage d'un balcon ou d'une terrasse, et chaque logement disposera en plus d'un petit coin-jardin où chaque habitant pourra, s'il le souhaite, créer son propre potager, participant ainsi à l'ambiance bucolique de l'endroit.



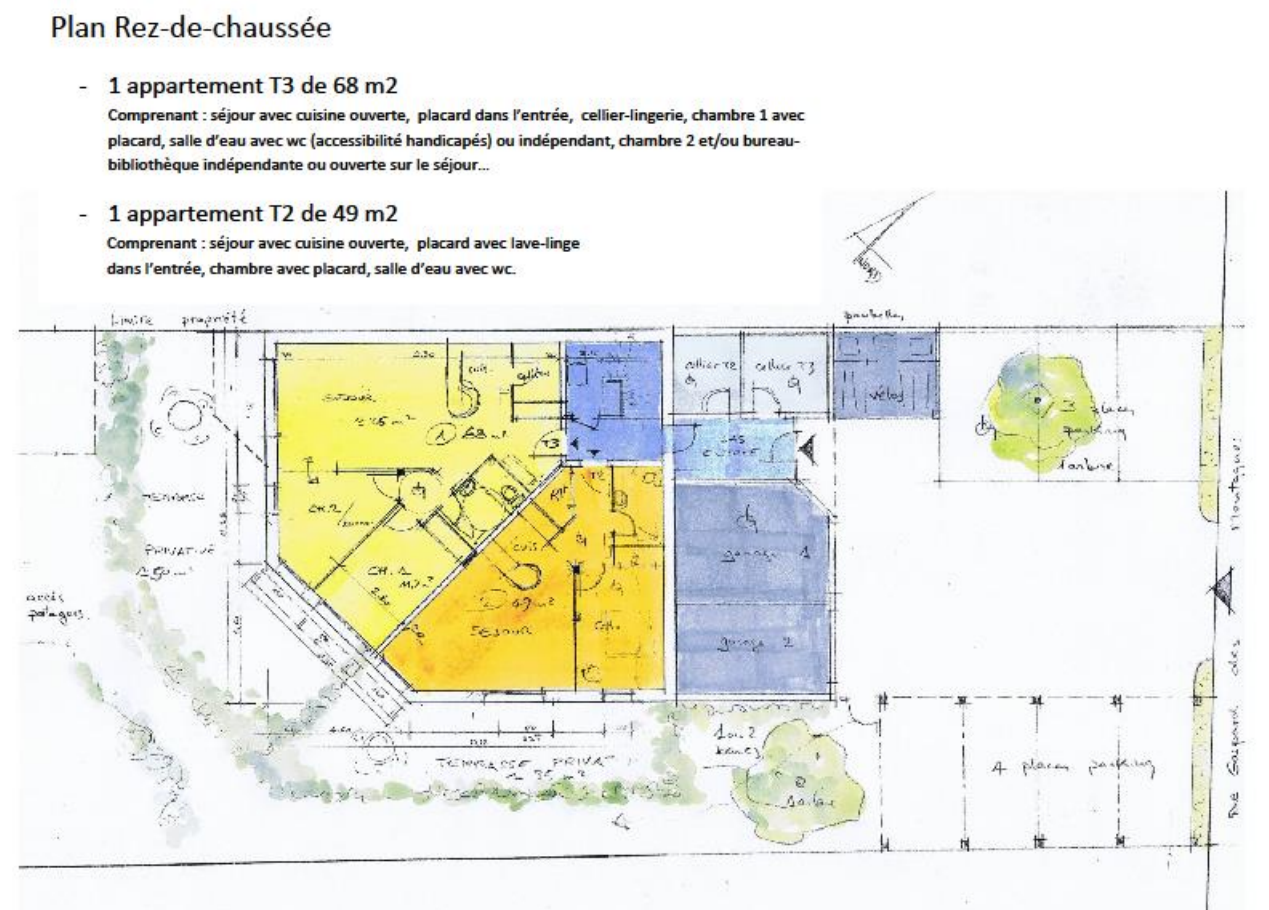
L'accès à la copropriété se fait par le nord-est et donne directement accès aux six à sept places de parking (selon composition finale des logements), aux deux garages et à l'entrée de l'immeuble (tampon-nord), réduisant ainsi à sa juste nécessité la surface goudronnée, au profit des espaces verts, communs ou privatifs, qui agrémentent les lieux de vie au sud-est et au sud-ouest...



- 1 appartement T2 de 49 m²
Comprenant : séjour avec cuisine ouverte, placard avec lave-linge dans l'entrée, chambre avec placard, salle d'eau et wc indépendant.
- 1 appartement T3 de 68 m²
Comprenant : séjour avec cuisine ouverte, placard dans l'entrée, cellier-lingerie, chambre 1 avec placard, salle d'eau et wc indépendant, chambre 2 et/ou bureau-bibliothèque indépendante ou ouverte sur le séjour...



- 1 appartement T2 de 50 m²
Comprenant : séjour avec cuisine ouverte, balcon, placard dans l'entrée, cellier-lingerie, chambre avec placard, salle d'eau avec wc.
- 1 appartement T3 de 67 m²
Comprenant : séjour central avec cuisine ouverte, accès direct à la terrasse couverte, placard dans l'entrée, chambre 1 avec placard et accès à la terrasse, salle d'eau avec lave-linge, wc indépendant, chambre 2 et/ou bureau-bibliothèque indépendante ou ouverte sur le séjour...



- 1 appartement T3 de 68 m²
Comprenant : séjour avec cuisine ouverte, placard dans l'entrée, cellier-lingerie, chambre 1 avec placard, salle d'eau avec wc (accessibilité handicapés) ou indépendant, chambre 2 et/ou bureau-bibliothèque indépendante ou ouverte sur le séjour...
- 1 appartement T2 de 49 m²
Comprenant : séjour avec cuisine ouverte, placard avec lave-linge dans l'entrée, chambre avec placard, salle d'eau avec wc.

Mis en œuvre, conçu et réalisé par des artisans locaux passionnés de construction écologique et bioclimatique, regroupés au sein d'une SCI (en cours de formation), afin d'offrir au public brivadois la possibilité d'habiter un appartement rigoureusement sain, naturellement confortable, et très économique.